



ESTANCIAS Y CABAÑA

LA CASSINA

Calidad de raza superior

REMATE DE OTOÑO 2019



WWW.LACASSINA.COM



ESTANCIAS Y CABAÑA

LA CASSINA

Calidad de raza superior



RAZONES PARA ELEGIR LAS CASSINA

- 1** LIDER EN CANTIDAD DE VENTAS
- 2** CABAÑA CON MAYOR CRECIMIENTO DEL PAÍS EN LOS ÚLTIMOS 10 AÑOS
- 3** GENETICA DE AVANZADA AL ALCANCE DE TODOS LOS PRODUCTORES
- 4** ADAPTABILIDAD A TODA LA DIVERSIDAD DE CAMPOS ARGENTINOS Y DE PAÍSES VECINOS
- 5** CALIDAD GARANTIZADA O LE CAMBIAMOS EL PRODUCTO
- 6** GRAN CAPACIDAD DE ENGORDE
- 7** FACILIDAD DE PARTO

WWW.LACASSINA.COM



+5491144205919



@LACASSINA



/ESTANCIALACASSINA



/LACASSINA

Julio de 2019

CARTA DE BIENVENIDA



Estimados Amigos:

El año pasado cumplimos veinte años y lo festejamos a lo grande a pesar de los inconvenientes climáticos y ... políticos. Tuvimos record de ventas y record de aceptación de nuestra genética en todos los rodeos a los que accedimos con ella. Este nuevo año nos encuentra con un clima muchísimo más favorable y con una situación política que sin dudas nos permite tener mayores y mejores expectativas que las de un año atrás.

Reiteramos lo ya dicho en catálogos anteriores: seguimos mejorando año a año nuestra genética *ciento por ciento productiva*, mejoramos todos los índices, y estamos absolutamente convencidos de que utilizando estas sangres, Ud, amigo criador, va a disminuir sus costos y a facilitar la comercialización de esos futuros novillos bien desarrollados y de fácil terminación, con la información del ERA, PEG y PEGBraf, ERBRA, según la raza que críe, que así lo respalda. La rapidez de engorde de esta genética es sencillamente asombrosa. Nosotros mismos nos sorprendemos cuando hacemos los pesajes mensuales.

Somos la Cabaña que más ha crecido en los últimos 10 años y continuando con nuestra especial política de comercialización, que la hemos podido consolidar gracias a que nuestros animales se adaptan a todas las zonas (son "todo terreno") nuevamente estaremos en *Corrientes, San Luis, en Córdoba y en nada menos que nueve localidades de Buenos Aires*. Somos productores de carne, los resultados de nuestras empresas dependen de destetar el mayor número posible de terneros al mejor peso y comercializarlo exitosamente o transformarlos en novillos también en el menor plazo posible, y con la mejor terminación. *En todas las regiones de nuestro país y países limítrofes*.

El año pasado comentábamos que la demanda china se había llevado el 46% de la exportación nacional. Y que lo veíamos con optimismo. Este año ya se está llevando más del 70% y ya empezó a demandar cortes de gran calidad. Afirmamos más que nunca lo dicho entonces, que vale la pena reiterarlo textual: Estamos totalmente seguros que la demanda china incrementara traccionando toda la cadena y generando una especial demanda de nuestra genética en sus rodeos. Nuestro pronóstico de julio 2018 se cumplió y con creces. Este año 2019 se van a exportar 600.000 toneladas de carne vacuna, cuando hace 4 años las exportaciones apenas superaban las 100.000 toneladas, increíble pero cierto.

La Cassina produce genética 100% BINORMA: excelentes terneros y novillitos para mercado interno y más que excelentes novillos, vaquillonas y vacas de exportación, CUOTA HILTON, 481 y todo lo que está por venir. Esta más que probado, nosotros mismos somos proveedores de ambos mercados, con singular éxito: vendemos en Liniers para consumo regularmente y siempre con precios máximos y somos exportadores directos con Cardepra S.R.L. o a travez de frigoríficos más que reconocidos como La Anónima, Swift o Santa Giulia, siempre con precios tope.

No recuerdo tantas realidades y expectativas juntas en los 20 y pico de años de antigüedad que tenemos en esta actividad. Sin dudas muchos aspectos de la economía argentina no funcionan adecuadamente y han sido erróneas gran parte de las políticas aplicadas en los últimos años. Sin embargo, creo que la Ganadería es una de las pocas excepciones y debemos confiar en que el enorme terreno ganado no va a ser de ninguna manera dilapidado. Debemos confiar. Esperamos eso y mucho más.

Roque Cassini y todo el equipo de La Cassina.



ESTANCIAS Y CABAÑA

LA CASSINA

Calidad de raza superior

GRACIAS
POR APOYARNOS.
SIGAMOS HACIENDO
EL CAMINO JUNTOS

STAFF LA CASSINA



DR. ROQUE CASSINI
PRESIDENTE



PATRICIA CASSINI
DIRECTORA
DE CABAÑA



**DR. BALTASAR
BELTRÁN**
ASESOR GENÉTICO



FABIÁN AGRAZAR
ENCARGADO
DE PRODUCCIÓN



ING. CARLOS SASSI
ENCARGADO
ADMINISTRATIVO
CAMPO



**IVONE
LEDESMA**
TESORERA



**CÉSAR
CHIAPPARA**
ASESOR
AGRONÓMICO



**DR. GUILLERMO
SPINELLI**
VETERINARIO



JUAN DUARTE
ENCARGADO
GANADERIA



**JOSÉ MANUEL
D'ORAZIO**
ENCARGADO CABAÑA



MARTÍN OJEA
ASESOR
EN NUTRICIÓN



EDUARDO GÓMEZ GIL
ASESOR
COMERCIAL



MATTIAS PERALTA
ASISTENTE
ADMINISTRATIVO



GISELA ACHÁVAL
ASISTENTE
ADMINISTRATIVO



MATÍAS KÜBLER
ADMINISTRATIVO
BS AS



**CARLOS
ELCHMAN**
INSEMINADOR



WILFREDO OLIVERA
AYUDANTE
INSEMINADOR



MARTÍN BUCKLE
RACIONADOR
DE CABAÑA



**EMANUEL
PEDRAZA**
CABAÑERO



**ENRIQUE
SOSA**
CABAÑERO



**ALEXANDER
CHAMORRO**
AYUDANTE
CABAÑERO



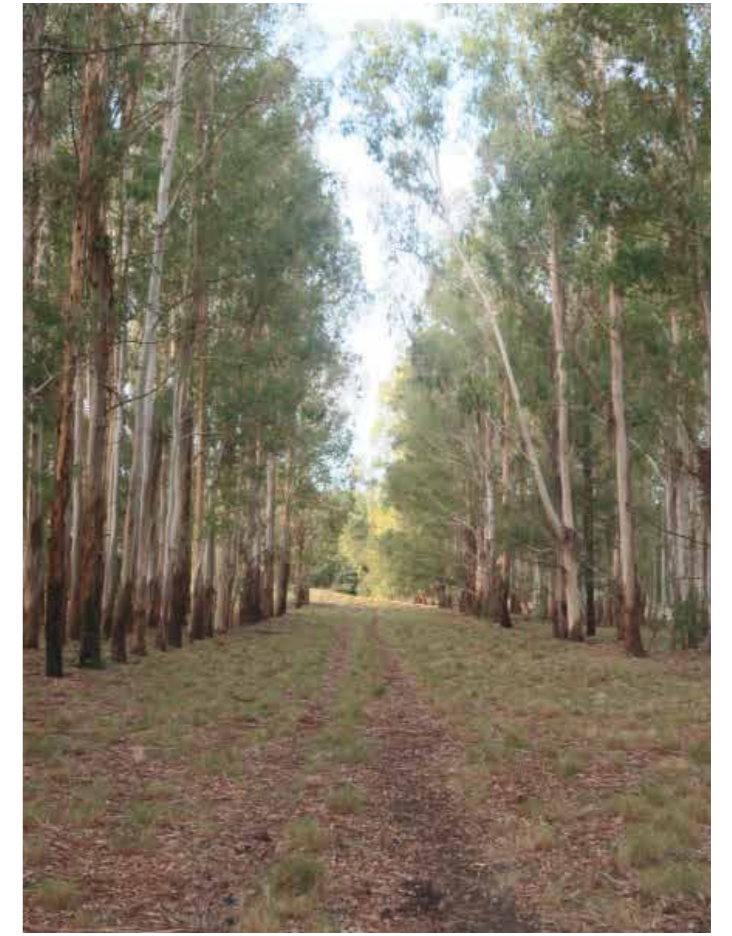
**ROBERTO
RODRIGUEZ**
PLANTELERO PP



MIGUEL DIAZ
RACIONADOR



**DANIEL
GONZÁLEZ**
CAMIONERO



VENTAS PARTICULARES

LOS INVITAMOS A ADQUIRIR NUESTROS REPRODUCTORES MEDIANTE COMPRA DIRECTA. LOS ESPERAMOS EN LA CABAÑA

COMO LLEGAR



GPS

36°49' 52.4" S
62° 17' 25.1" W

PISTA DE ATERRIZAJE
02-200 DE 900 METROS DE EXTENSIÓN

ESTANCIAS Y CABAÑAS LA CASSINA
RUTA 65 E/DAIREAUX Y GUAMINI | CP (6439)
BONIFACIO PARTIDO DE GUAMINI PCIA. DE BUENOS AIRES

114 - 420 5919 2929 - 493219 ROQUE@LACASSINA.COM

OFICINAS 25 DE MAYO 596 PISO 5° (1002) CABA


ESTANCIAS Y CABAÑA
LA CASSINA

AGROPECUARIA DON JOSÉ S.A.



PRODUCTOR AGROPECUARIO E INDUSTRIAL
Venta de hacienda, cereales, aceite y expeller de Girasol
Tel: 2929-493050 Mail: agrodonjose@gmail.com
Estancia La Esperanza - Bonifacio Laguna Alsina



CONSIGNATARIA

MELICURA S.A.

Tel. (011) 4311-0061 y Líneas Rotativas

www.melicura.com

Fax (011) 4311-4099 las 24 horas.

E-mail: info@melicura.com

LÍDERES EN MEJORAMIENTO GENÉTICO

- TOROS PADRES -



DON JOSE 1717 LIDER 6234 T/E

REMIXADO

LIDER x FALUCHO x EXT

	F. PARTO	P. NAC.	P. DEST.	P. AÑO	CIRC. ESC.
DEP	+14.3	-3.7	+54	+76	-0.04
% Prec.					
Ranking	4%	5%	25%		
PROM. RAZA	+5.5	+0.0	+45	+70	+0.4

Pruebas MVP Global Angus 2016



37 ARQUIMEDES

ESENCIAL

REGALON x LIDER x COPPER ROB

	P. NAC.	P. DEST.	P. FINAL	CIRC. ESC.	LECHE
DEP	-1.2	+3.7	+10.1	+1.0	-1.7
% Prec.	96	96	90	95	65
Ranking	15%				
PROM. RAZA	-0.1	+5.8	+17.5	+1.1	+0.7

Pruebas ERA julio 2018



1AN1207 DUFF/011

MR. ANGUS

NEW EDITION x MISSING LINK x JUST RIGHT

	F. PARTO	P. NAC.	P. DEST.	P. AÑO	CIRC. ESC.
DEP	+12	-0.1	+42	+60	-0.7
% Prec.	46	76	72	61	43
Ranking	10%	25%			
PROM. RAZA	+6	+1.3	+51	+90	+0.73

Pruebas USA julio 2018

ANGUS

REFERENTE



Nombre: OCC YOU'RE
STOUT 677Y
Centro IA: Ciado
Nació: 25/3/2011
RP: 677Y
HBA: 817301
CE: 41 CM
PESO ADULTO:
920 KG



Fuente: ERA 2016

DEP'S

LONG GEST		PESO AL NACER		PESO AL DESTETE				PESO FINAL		C. ESCROTAL	
DEP	PREC	DEP	PREC	DEP DIRECT	PREC	DEP LECHE	PREC	DEP	PREC	DEP	PREC
0.1	0.52	+0.2	0.85	+1.9	0.85	+0.0	0.01	+1	.048	+0.2	0.46

ALTURA		AOB		GRASA DORSAL		GRASA CADERA		G. INTRAMUSCULAR		% C. MINORISTA	
DEP	PREC	DEP	PREC	DEP	PREC	DEP	PREC	DEP	PREC	DEP	PREC
-0.1	0.63	+0.0	0.21	+0.0	0.23	+0.0	0.37	+0.0	0.37	+0.1	0.22

UNMISTAKABLE



Nombre: OCC
UNMISTAKABLE 946U
Centro IA:
Juan Debernardi
Nació: 03/03/2008
RP: 946U
HBA: 807357
CE: 45.3 cm
PESO ADULTO:
1061 kg



Pruebas USA junio 2016

DEP'S

	F. PARTO	PESO AL NACER	PESO AL DESTETE	PESO AL AÑO	LECHE	O. BIFE	MARMOLADO	CIRC. ESC.	ALT. MAD	DOC
DEP	+4	+2.1	+71	+117	+12	+0.88	+0.54	+1.35	-0.8	-2
%PREC	70	85	80	75	41	42	44	74	40	70
RANKING	-	-	3%	10%	-	10%	-	20%	5%	-
PROMEDIO DE LA RAZA	+6	+1.2	+49	+88	+23	+0.42	+0.49	+0.8	+0.3	+12



JUAN
DEBERNARDI
GENÉTICA DE CARNE

GOLD STANDARD



Nombre: **GCC GOLD STANDARD X615**
 Centro IA: **Juan Debernardi**
 Nació: **28/08/2010**
 RP: **SI X615**
 HBA: **824578**
 CE: **43 CM**
 Peso Adulto: **862 KG**



Pruebas USA junio 2016

DEP'S

	F. PARTO	PESO AL NACER	PESO AL DESTETE	PESO AL AÑO	LECHE	O. BIFE	MARMOLADO	CIRC. ESC.	ALT. MAD	DOC
DEP	+16	-2.6	+36	+52	+17	+0.33	+0.02	-0.72	-0.8	+17
%PREC	54	69	57	43	24	26	29	40	15	25
RANKING	2%	3%	-	-	-	-	-	-	5%	-
PROMEDIO DE LA RAZA	+6	+1.2	+49	+88	+23	+0.42	+0.49	+0.8	+0.3	+12

APACHE



Nació: **29/01/2011**
 RP: **363**
 HBA: **787859**
 Circ. Escrotal: **41 cm.**
 CE: **45.3 cm**
 Peso Actual: **950 kg.**
 Altura a la grupa: **1,38 cm.**



DEP'S

LONG GEST		PESO AL NACER		PESO AL DESTETE		APT. MATERNA		PESO FINAL		C. ESCROTAL		ALTURA	
DEP	PREC	DEP	PREC	DEP DIRECT	PREC	DEP	PREC	DEP	PREC	DEP	PREC	DEP	PREC
0.9	0.67	-0.4	0.98	1.4	0.97	0.1	0.69	16.9	0.92	0.9	0.98	0.9	0.80

AOB		GRASA DORSAL		GRASA CADERA		G. INTRAMUSCULAR		% C. MINORISTA		LECHE		LECHE Y CRECIMIENTO	
DEP	PREC	DEP	PREC	DEP	PREC	DEP	PREC	DEP	PREC	DEP	PREC	DEP	PREC
0.0	0.01	0.0	0.04	0.0	0.04	0.0	0.22	0.0	0.04	1.5	0.50	1.5	0.50

ENTREPRENEUR



Nombre: **Sinclair Entrepreneur 8R101**
 Centro IA: **Ciale Alta**
 RP: **8R101**
 HBA: **817848**
 CE: **42 CM**
 Peso Adulto: **935 KG**
 Altura: **1.37 M**



Evaluación genética Fuente: American Angus Association, DEPs Junio 2016

DEP'S

DEP	PRODUCCIÓN							MATERNAL				CARCASA				\$ VALORACIÓN		
	FPD	PN	PD	P AÑO	ALT. AÑO	CE	DOC	%HP	FPH	LECHE	P. HUAS	P. CARC	MARM	AOB	GRASA	SDESTETE	SFEEDLOT	SREND
DEP	3	3.6	46	73	-0.2	0.93	7	18.6	-4	-1	11	28	-0.07	0.37	0.045	11.9	21.84	72.58
%PREC	0.58	0.85	0.79	0.76	0.8	0.76	0.8	0.43	0.49	0.58	0.42	0.31	0.4	0.43	0.37			
PROMEDIO	6	1.1	48	85	0.5	0.76	12	9.9	8	23	24	30	0.49	0.43	0.015	43.39	41.21	99.69

PATRIOTA



Nombre: **CASSINA 652 PROTOTYPE FIONA**
 Nació: **13/03/2011**
 RP: **652**
 HBA: **786998**
 CE: **40 cm**
 Peso Actual: **930 kg**
 Altura a la grupa: **1,35 cm.**
 Macho dador: **I-24 AA 31**
 Criador: **LA CASSINA**
 Propietario: **LA CASSINA**



DEP'S

LONG GEST		PESO AL NACER		PESO AL DESTETE		APT. MATERNA		PESO FINAL	
DEP	PREC	DEP	PREC	DEP DIRECT	PREC	DEP	PREC	DEP	PREC
-1.1	0.56	0.3	0.85	6.3	0.85	-5.2	0.57	12.8	0.85

C. ESCROTAL		ALTURA		AOB		GRASA DORSAL		GRASA CADERA		G. INTRAMUSCULAR		% C. MINORISTA	
DEP	PREC	DEP	PREC	DEP	PREC	DEP	PREC	DEP	PREC	DEP	PREC	DEP	PREC
0.7	0.85	0.2	0.65	0.9	0.28	0.0	0.29	-0.1	0.31	0.0	0.07	0.4	0.29

IDEAL



Palenquero: 326-439
 Nació: 31/10/12
 RP: 416
 HBA: 804018
 Circ. Escrotal: 41 CM
 Peso Actual: 780 kg.
 Peso al nacer: 32 kg.
 Altura a la grupa:
 1,33 cm.



Fuente ERA 2018

DEP'S

PESO AL NACER		PESO AL DESTETE		APT. MATERNA		PESO FINAL		C. ESCROTAL	
DEP	PREC	DEP DIRECT	PREC	DEP	PREC	DEP	PREC	DEP	PREC
-0.1	0.50	1.2	0.85	-0.2	0.40	4	0.75	0.8	0.83

PARANÁ



Nació: 05/09/2010
 RP: 9058
 HBA: 785150
 Circ. Escrotal: 39 cm.
 Peso Actual: 710 kg.
 Altura a la grupa: 1,36 cm.



Fuente ERA 2018

DEP'S

LONG. GEST		PESO AL NACER		PESO AL DESTETE		APT. MATERNA		PESO FINAL	
DEP	PREC	DEP DIRECT	PREC	DEP	PREC	DEP	PREC	DEP	PREC
0.0	0.64	-0.9	0.80	4	0.73	-3,5	0.55	9.1	0.54

HEREFORD

TIO RICO



Nombre: Sinclair
 Entrepeneur 8R101
 Centro IA: Ciale Alta
 RP: 8R101
 HBA: 817848
 Circ. Escrotal: 42 CM
 Peso Adulto:
 935 KG
 Altura:
 1.37 M



Evaluación genética Fuente:
 American Angus Association,
 DEPs Junio 2016

DEP'S

	PN	PD	AM	CM	PF	CE	AOB	GD	MAR
DEP	+0.4	+20.5	-1.4	+8.9	+33.8	+0.1	2.52	-0.84	+0.10
PREC	0.75	0.68	0.35	-	0.55	0.42	0.31	0.26	0.22
RANKING	1%	35%	-	-	-	-	10%	-	25%
PROMEDIO	+1.7	+19.4	+3.1	+12.5	+32.9	+0.6	+1.08	+0.03	+0.06

HALCÓN



Nombre: PALENQUERO
 DOMINANTE 202
 Centro IA: CIALE
 Nació: 26/11/2008
 RP: X3990
 HBA: 418337
 CE: 41 cm
 Peso Adulto: 810 kg
 Altura: 1,83 cm



Evaluación genética
 Evaluación PanAm
 Junio 2016

DEP'S

	CRIAS	RODEOS	FAC. DE PARTO DIRECTA (%)	FAC. DE PARTO HUIAS (%)	PESO AL NACER (KG)	PESO AL DESTETE (KG)	PESO AL AÑO (KG)
DEP			-5	-2.2	4.2	27.2	44.7
PREC	33	1	01%	01%	55%	37%	35%
PROMEDIO			0.5	0.0	1.7	19.4	30.0

	PESO FINAL	LECHE (KG)	LECHE Y CREC (KG)	CIRC ESCROTAL (CM)	AREA OJO DE BIFE (CM²)	GRASA DORSAL (MM)	GRASA INT (%)
DEP	45.7	1.8	15.4	1.2	2	0.13	-0.03
PREC	35%	13%	-	22%	13%	07%	06%
PROMEDIO	32.9	3.3	12.5	0.6	0.99	0.0	0.07

NORTEÑITO



Nombre: PALENQUERO
NORTEÑO 53
Centro IA: Ciiado
Nació: 27/04/2012
RP: X4223
HBA: 425882
CE: 40 CM
Peso Adulto: 780 kg
Altura: 1.38 m



Fuente: Peg 2015

NACIMIENTO		CRECIMIENTO							
PN	PREC	PN	PREC	PA	PREC	PF	PREC	LM	PREC
1	23%	14	21%	25.6	22%	25.4	20%	4.5	18%

FERTILIDAD		ECOGRAFÍA					
CE	PREC	AOB	PREC	GD	PREC	%GI	PREC
0.6	19%	-0.3	14%	25.4	11%	0.2	0.8%

PUNTANO



Nombre: PALENQUERO
ALABAMA 253 T/E
Centro IA: CIIADO
Nació: 18/03/2008
RP: X3887
HBA: 417211
CE: 41 cm
Peso Adulto: 870 kg
Altura: 1.39 m



Fuente: Peg 2016

NACIMIENTO		CRECIMIENTO								
PN	PREC	PN	PREC	PA	PREC	PF	PREC	LM	PREC	L&C
1.3	81%	17.3	73%	25.9	59%	26.8	65%	4.4	25%	13.1%

FERTILIDAD		ECOGRAFÍA					
CE	PREC	AOB	PREC	GD	PREC	%GI	PREC
0.9	49%	-0.32	24%	0.38	16%	0.16	14%

DEP'S

BRAFORD

DUENDE



Nombre: OCC YOU'RE
STOUT 677Y
Centro IA: Ciiado
Nació: 25/3/2011
RP: 677Y
HBA: 817301
CE: 41 CM
Peso Adulto:
920 KG



Fuente: ABA,
PegBRAf 2018

DEP'S	PN	PD	AM	CM	PF	CE	AOB	GD	MAR
DEP	+0.5	+4.2	+2.9	+5.0	+9.3	-0.4	-0.07	+0.24	+0.19
PREC	0.90	0.90	0.83	-	0.83	0.83	0.94	0.92	0.90
RANKING	-	-	15%	20%	-	-	-	25%	5%
PROMEDIO	+0.09	+4.30	+1.10	3.26	+9.14	+0.33	+1.17	+0.21	+0.00

EXPERTO



Nombre: Guasunchos
3125 BULON
Centro IA: CIALE
Nació: 09/11/2012
RP: 3125
HBA: 104671 (A)
CE: 44 cm
Peso Adulto: 880 kg
Altura: 1.35 m



Evaluación genética
Fuente: Asociación
Argentina de Braford,
Programa PEGBraF 2016

DEP'S	CRIAS	RODEOS	PN	PD	AM	LYC	PF	CE
DEP	3	1	1.23	8.24	-1.02	3.1	36.45	0.51
PREC			0.47	0.52	0.34	-	0.52	0.33

DEP'S

BRANGUS



DAKOTA

DAKOTA
Orígenes Dragon
L1383
HBA: 121936 (A)
ADN: N 132886
RP: L1383
Senasa: II BG 684



Fuente: Peg 2015

DEP'S

	PN	PD	AM	LYC	PF	CE	AOB	EGD	EGC	%GI
DEP	0.23	13.58	4.78	11.57	17.41	0.85	2.98	1.64	0.42	0.34
PREC	0.99	0.98	0.73	-	0.97	0.97	0.66	0.57	0.6	0.64
RANKING	67%	3%	24%	3%	17%	11%	15%	5%	20%	15%
PROMEDIO	0.05	5.88	4.01	6.94	12.25	0.45	0.95	0.29	0.25	0.17

YUNQUE



REFERENTE

Nació: 10/09/05
R.P: 5303
H.B.A: 117922
Circ. Escrotal: 42 cm.
Peso al nacer: 30 kg.
Peso al destete: 252 kg.
Peso adulto: 990 kg.
Macho dador: 291
Criador: La Bellaca
de G. Zuza SRL
Frame: 4
Generación: Sexta



DEP'S

PESO AL NACER		PESO AL DESTETE		APT. MATERNA		PESO FINAL		C. ESCROTAL	
DEP	PREC	DEP DIRECT	PREC	DEP	PREC	DEP	PREC	DEP	PREC
0.24	0.99	7.70	0.97	0.05	0.84	10.13	0.92	0.39	0.95

NUESTROS SERVICIOS



- Auditoría y calibración de equipos pulverizadores.
- Capacitaciones al personal aplicador y técnico.
- Control de calidad de agua.
- Entrega de productos en el campo en 24 a 48 hs.

NUESTROS PRODUCTOS



ALTA GAMA AUXILIARES DE PULVERIZACIÓN

Coadyuvantes que mejoran la eficiencia en la aplicación, protegen la gota ante situaciones de estrés térmico logrando mayor cantidad de impactos por cm².



- **TODO TERRENO**
Producto de fácil aplicación que permite mejorar la calidad de los tratamientos fitosanitarios.
- **SILICONADO**
A base de siliconas y sustancias anti- evaporantes, intensifica la acción de los agroquímicos y la rápida penetración en superficies cerosas.

LINEA FACYT MAX

- **ECO MAX**
Combina tecnología favoreciendo a una mayor humectación y traslocación en el interior de la planta.
- **SULFACYT**
Polvo de fácil disolución en agua que combina una alta concentración de sulfato de amonio con componentes organosiliconados y tensioactivo NO-IÓNICO.

AGROQUÍMICOS HERBICIDAS

- **GLI FACYT COMPLETO**
GLIFOSATO 24% + DICAMBA 3,5% + 2,4D 10,8% (Eq. Ácido)
Reúne tres principios activos de gran efectividad en un mismo producto.
- **2,4D**
Nueva formulación 2,4 D Facyt:
-Acido 2,4 diclorofenoxiacético (no es ester ni amina)
-Su exclusiva formulación lo hace compatible con todos los glifosatos, evitando cortes de caldo.
-Microemulsión
-Inoloro
-Es 400 veces menos volátil que el 2,4 D ester y hasta 5 veces menos volátil que el amina
-Al ser ácido, no tiene restricciones provinciales para el uso
-Seguro para aplicaciones periurbanas

INSECTICIDAS

FUNGICIDAS

INOCULANTES

Cepas cuidadosamente seleccionadas en el laboratorio de microbiología, bajo estrictas normas de calidad a base de BRADYRHIZOBIUM JAPONICUM, AZOSPIRILLUM BRASILENSE, PSEUDOMONAS FLUORESCENS y TRICHODERMA

PACKS INOCULANTES

- Algunos de nuestros packs:
- **NUTRIPACK ORIGEN**
INOCULANTE PSF + FERTILIZANTE ARRANQUE ZINC
 - **SUPER MIX TRIGO**
INOCULANTES AZ y PSF + CURASEMILLAS AT
 - **SUPER MIX SOJA PLUS**
INOCULANTES SOJA, AZ y PSF + FERTILIZANTE Co + Mo + CURASEMILLAS TC+M

FERTILIZANTES

Líquidos y sólidos a base de macro y micronutrientes que corrigen deficiencias en forma instantánea cuando el cultivo así lo requiera:

- **DESESTRESANTE**
Activan al cultivo luego de un período de estrés y promueven la rápida recuperación del mismo.
- **COMPLETO**
Aporta macro y micronutrientes que se absorben fácilmente por los tejidos de la planta.
- **ARRANQUE ZINC**
Ideal para aplicación en semillas y altamente compatible con inoculantes.



MIGUEL A CORDINI
AGRONEGOCIOS



CIADO

CENTRO INTEGRAL DE INSEMINACIÓN
ARTIFICIAL DEL OESTE

"GENÉTICA PRODUCTIVA"



PINCEN
PAXTON X DEFINIDO



CARRILERO
BRIGADIER X REAR END

✉ www.ciado.com @ ciadosh@gmail.com 📞 +549 2923 - 458690 📠 02924 - 420307

Seguinos también en nuestras redes sociales: [f/Ciado](#) [ig/Ciado](#)

MONASTERIO Tattersall



HACIENDA



REMATES



MERCADO
DE LINIERS



CABALLOS



CAMPOS



CEREALES



SUBASTA DE
ACTIVOS

[f](#) Monasterio Tattersall

[ig](#) monasterio_tattersall

VISITÁ NUESTRA WEB

www.monasterio-tattersall.com

YPF agro

GUAZZARONI GRECO S.A.



Fertilizantes



Protección
de cultivos



Semillas



Combustibles



Lubricantes



Servicios



Canje de granos



Bolsas para silo

YPF Agro RN5 km 262 - 9 de Julio

YPF Agro RN5 km 449 - T. Lauquen

WWW.GRUPOGUAZZARONIGRECO.COM



HORACIO RODRIGUEZ EGAÑA CONSIGNACIONES S.R.L.

Haciendas - Campos - Administraciones - Transportes

MIEMBROS DE CAIR - CÁMARA ARGENTINA DE INMOBILIARIAS RURALES

Invitamos a propietarios e inversores a consultar por la compraventa de INMUEBLES RURALES en lo que es la mejor oportunidad para el campo argentino de los últimos setenta años, a los invernadores por el precio de su hacienda gorda a ser vendida en frigoríficos confiables, a valores justos y rindes exactos, con asistencia personal a las faenas, y a los criadores a consultar precio para venta particular o a filmar sus productos para ser vendidos en nuestros remates por pantalla.

MIEMBROS DE LA CÁMARA ARGENTINA DE CONSIGNATARIOS DE GANADO



13 de Septiembre en la Soc. Rural de Curuzú Cuatiá (Ctes)

Salen a venta excepcionales reproductores de las razas:

Polled Hereford, Braford, Angus Colorado,
Brangus Negro de 2 a 3 años.

Y Vaquillonas Braford Preñadas de 2 años.

INMUNIZADOS CON
3 DOSIS DEL INTA RAFAELA
CURADOS DE MIO MIO
FLETE GRATIS (hasta 100 Km)
PLAZO: Hasta 150 días
Tarjetas AGRO



GORDO, CRÍA E INVERNADA

Venta en PANTALLA GIGANTE transmitido por INTERNET

ABRIL: REMATE ANIVERSARIO

JULIO: REMATE ESPECIAL INVIERNO

NOVIEMBRE: REMATE ESPECIAL PRIMAVERA

www.hre.com.ar



Martillero:
Guillermo Rodríguez Egaña Mat. 208

Castillo 1053 - Curuzú Cuatiá - Corrientes - Tel/Fax: 03774-421780
hregana@curuzu.net y hre@hre.com.ar

Procampo, la tarjeta que te hace crecer.


MÍNIMOS
REQUISITOS

LA MEJOR
FINANCIACIÓN

TASAS Y PLAZOS
ESPECIALES

Conocé más en:

 bancoprovincia.com.ar

 0810-222-2776



CASSINA 1374 PARANÁ FUERTE

Para los que buscan un colorado con biotipo bien pastoril, FUERTE es la solución. Un toro profundo, correcto por donde se lo mire, de mucha carne y excelente CE. Hijo de Paraná, toro consagrado con facilidad de parto y de la 915 otra Tehuelche x Líder de excelente producción.

Creemos que FUERTE es una opción segura para los amantes del colorado, capaz de incorporar todos los parámetros productivos en sistema de cría y engorde a pasto.



LOTE 1 - TOROS ABERDEEN ANGUS PP										
RP	HBA	CARAVANA DE EXPORTACIÓN	PADRE	FECHA DE NACIMIENTO	PESO AL NACER	CE	PESO ACTUAL	DEP'S NACER	DTT	LECHE
1374C	843931	JQ479H079	PARANÁ	07/09/2017	35	42,0	750	-0,8	+2,1	-4,4

CASAMU 4100 INTEGRO CARKAR 730710 | COLORADO

DOBLEHACHE 293 BIGUA-T/E- 774759 | COLORADO

CASAMU 9058 ALCA ALU AUCAN 785150 | COLORADO

CASSINA 915 TEHUELCHÉ DELFI0814109 | COLORADO

CASAMU 5981 AUCANA AMANCAY 4139 0751904 | COLORADO

CASSINA 549 OCC LIDER MARIANITA 20770374 | NEGRO



CASSINA 1434 ENTREPRENEUR LLUQUI

Un toro balanceado de mucho musculo y capacidad de engorde, correcto en su estructura y fenotipo atractivo. Hijo de Entrepreneur, un toro que nos aportó clase y volumen en toda su progenie, su madre una hija de Emblazon 27C hermano de Lider, que tanta satisfacción nos dio.



LOTE 1 - TOROS ABERDEEN ANGUS PP										
RP	HBA	CARAVANA DE EXPORTACIÓN	PADRE	FECHA DE NACIMIENTO	PESO AL NACER	CE	PESO ACTUAL	DEP'S		
								NACER	DTT	LECHE
1434N	845679	JQ479H075	ENTREPRENEUR	07/10/2017	34	40,0	830	+0,8	+7,0	-1,4

R R RITO 707 Extr-5770651|1-A.A.A.
SINCLAIR ENTREPRENEUR BR101 817848|NEGRO

N BAR KINCHTRY BEAUTY Z1925 Extr-12354861|1-A.A.A.

DDA EMBLAZON 27C 763493|NEGRO

CASSINA 841 27C DUNIA0798933|NEGRO

CASSINA 455 OCC DIVINA-T/E-0774431|NEGRO



CASSINA 1316 RESOURCE VIENTO T/E

RESOURCE X TEHUELCHÉ una combinación que nos ha dado buenos resultados. Viento es un toro bien compacto con mucha carne y buena profundidad de costilla, sólidos aplomos, CE notable y excelente engrasamiento. Resource, su padre, se caracteriza por producir toros muy musculosos y de importante volumen, probado con excelentes resultados tanto en argentina como en Estados Unidos. Su madre RP 935 hija de Tehuelche, es de las mejores donantes de La Cassina.

Viento, el toro ideal para hacer novillos pesados y rapidos de engordar tanto en Feed Lot como en sistemas pastoriles.



LOTE 2 - TOROS ABERDEEN ANGUS NEGROS PP										
RP	HBA	CARAVANA DE EXPORTACIÓN	PADRE	FECHA DE NACIMIENTO	PESO AL NACER	CE	PESO ACTUAL	DEP'S		
								NACER	DTT	LECHE
1316	838972	JQ479H099	RESOURCE	12/03/2017	35	42,5	860	+0,9	+9,3	+3,4

RITO 707 OF IDEAL 3407 7075 718691|NEGRO

S A V RESOURCE 1441 805660|NEGRO

S A V BLACKCAP MAY 4136 Extr-14739095|1-A.A.A.

DOBLEHACHE 293 BIGUA-T/E- 774759|COLORADO

CASSINA 935 TEHUELCHÉ CAR|A0811997|COLORADO

CASSINA 713 BRIGADIER BERNARDINA0786200|COLORADO



CASSINA 1322 RESOURCE MAXIMO

Al igual que su hermano, es un toro estructuradamente correcto con buen equilibrio entre músculo y capacidad de engorde. De moderado tamaño y buena CE. Máximo es otra muestra de la consistencia de esta familia. Funcional y productivo, la combinación perfecta para una producción previsible



LOTE 2 - TOROS ABERDEEN ANGUS NEGROS PP										
RP	HBA	CARAVANA DE EXPORTACIÓN	PADRE	FECHA DE NACIMIENTO	PESO AL NACER	CE	PESO ACTUAL	DEP'S		
								NACER	DTT	LECHE
1322	838973	JQ479H086	RESOURCE	14/03/2017	36	41,5	830	+0,9	+10,4	+3,4

RITO 707 OF IDEAL 3407 7075 718691|NEGRO

DOBLEHACHE 293 BIGUA-T/E-774759|COLORADO

S A V RESOURCE 1441 805660|NEGRO

CASSINA 935 TEHUELCHÉ CARLA0811997|COLORADO

S A V BLACKCAP MAY 4136 Extr-14739095|1-A.A.A.

CASSINA 713 BRIGADIER BERNARDINA0786200|COLORADO



CASSINA 1344 GOLD STANDARD ARTURO

Una buena opción para los que buscan bajo peso al nacer, biotipo pastoril, buen desarrollo y engrasamiento. Hijo de Gold Standard, un toro proveniente de cabaña OCC consagrado en muchas cabañas por su facilidad de parto y posterior desarrollo. Su madre, hija de Referente x Lider, dos toros súper probados de excelente producción en Argentina.



LOTE 3 - TORO ABERDEEN ANGUS NEGRO PP										
RP	HBA	CARAVANA DE EXPORTACIÓN	PADRE	FECHA DE NACIMIENTO	PESO AL NACER	CE	PESO ACTUAL	DEP'S		
								NACER	DTT	LECHE
*1344	839534	JQ479H087	GOLD STANDARD	05/04/2017	30	38,5	770	-0,5	+3,9	+1,5
*APTO PARA VAQUILLONAS										

GCC TOTAL RECALL 806T Extr-15914543|1-A.A.A.

O C C YOU'RE STOUT 677Y 817301

GCC GOLD STANDARD X615 824578|NEGRO

CASSINA 955 REFERENTE BALON0817565|NEGRO

O C C JUANADA 925R Extr-15457684|1-A.A.A.

CASSINA 471 OCC LIDER GAL-T/E-0765947|NEGRO



CASSINA X570 PUNTANO DINO

Al igual que su padre, Dino es un toro muy carnicero, moderado con excelentes líneas, mostrando un notable equilibrio entre estructura y masas musculares, esto lo hace un toro funcional y con la rusticidad necesaria para producir terneros y novillos de buen potencial muscular y facilidad de engorde.F



LOTE 1 - TORO P. HEREFORD PP								DEP'S		
RP	HBA	CARAVANA DE EXPORTACIÓN	PADRE	FECHA DE NACIMIENTO	PESO AL NACER	CE	PESO ACTUAL	NACER	DTT	LECHE
X570	437707	JQ479H096	PUNTANO	17/09/2017	40	37,0	750	2,1	19,6	4

BTF 6104 8350 PX|395742

PALENQUERO DOMINANTE 14 X|399048

PALENQUERO ALABAMA 253-T/E- X|417211

CASSINA X367 DOMINANTE FRANCISCA X| 0440641

PALENQUERA FELTON 159 X| 0409345

CASSINA X169 ALABAMA LUCIA X| 0429730



CASSINA X562 TIO RICO SAHANA

Moderado de buen volumen, color fuerte y fenotipo atractivo, una buena opción para aportar pureza racial y características del Hereford tradicional. Ideal para uniformar rodeos en cualquier parte del País.



LOTE 2 - TORO P. HEREFORD PP								DEP'S		
RP	HBA	CARAVANA DE EXPORTACIÓN	PADRE	FECHA DE NACIMIENTO	PESO AL NACER	CE	PESO ACTUAL	NACER	DTT	LECHE
X562	436579	JQ479H085	TIO RICO	31/03/2017	41	39,0	700	2,8	24,2	1,1

VILL MAR 75 ACTRESS TALIPOT X|400726

PALENQUERO DOMINANTE 202 X|418337

LAS LILAS X1825 HEREDERO A PUNTO X|423158

CASSINA X451 ZORRO CORAX| 0447359

LAS LILAS X1314 A PUNTO! VILLANUEVA X| 0439777

SAUDADE X1940 ROBLE VICE RACE X| 0431389



VAQUILLONAS

CASSINA 1433 ENTREPRENEUR BABA

Moderada, femenina, muy armónica y balanceada con una destacada cabeza y estructura firme. Baba muestra toda su clase y potencial para ser en el futuro una excelente madre.



LOTE 1 - VAQUILLONA A. ANGUS PP PREÑADA									DEP'S		
RP	Color	HBA	CARAVANA DE EXPORTACIÓN	FECHA DE NACIMIENTO	PESO AL NACER	PADRE	PESO ACTUAL	Servicio	NAC	DTT	LECHE
1433	N	839131	JQ479H088	09/10/2017	35	ENTREPRENEUR	590	8/2/19 GOLD STANDARD	+0,6	+6,0	-2,8

R R RITO 707 Extr-5770651|1-A.A.A.

O C C JOCKEY 655J 722197|NEGRO

SINCLAIR ENTREPRENEUR 8R101 817848|NEGRO

CASSINA 807 JOCKEY ELISA0803266|NEGRO

N BAR KINCHTRY BEAUTY Z1925 Extr-12354861|1-A.A.A.

BLACK PRINCESS 10284 BANDOLERA0749227|NEGRO



VAQUILLONAS

CASSINA 1445 CANDELERO QHAQYA

Carnuda y estructuradamente moderada, una hembra bien productiva que combina dos sangres que aportaron mucho a esta raza. Por arriba su padre el famoso Candelerero, toro de mucha clase, volumen y excelente estructura. Por debajo, su madre hija de Falucho un toro de alta producción en las mejores cabañas del país.



LOTE 2 - VAQUILLONAS A. ANGUS PP PREÑADAS									DEP'S		
RP	Color	HBA	CARAVANA DE EXPORTACIÓN	FECHA DE NACIMIENTO	PESO AL NACER	PADRE	PESO ACTUAL	Servicio	NAC	DTT	LECHE
1445	N	840787	JQ479H094	01/11/2017	30	CANDELERO	550	24/1/19 GOLD STANDARD	-0,1	+12,4	+1,9

DON JOSE 176 MAXI-T/E- 749818|NEGRO

BENJAMIN FALUCHO NEW DAY 736584|NEGRO

TRES MARIAS 8155 CANDELERO 765324|NEGRO

BENJAMIN 2730 FALU DISCOVERY0766924|NEGRO

TRES MARIAS 7358 LA ANDRIA-T/E- 0755071|NEGRO

BENJAMIN 560 DISCOVERY FULLBAC-T/E-0725219|NEGRO



VAQUILLONAS

CASSINA 1467 ENTREPRENEUR SURI

Profunda de buen volumen y femenina, con un biotipo pastoril muy productivo de buenos aplomos y destacada cabeza. Suri, es hija de Entrepreneur, toro que nos dio satisfacciones aportando clase y estructura. Su madre RP 807, vaca de gran volumen y alta fertilidad.



LOTE 2 - VAQUILLONAS A. ANGUS PP PREÑADAS									DEP'S		
RP	Color	HBA	CARAVANA DE EXPORTACIÓN	FECHA DE NACIMIENTO	PESO AL NACER	PADRE	PESO ACTUAL	Servicio	NAC	DTT	LECHE
1467	N	B40669	JQ479H097	07/09/2017	37	ENTREPRENEUR	590	6/2/19 GOLD STANDARD	+0,4	+8,9	-1,7

R R RITO 707 Extr-5770651|1-A.A.A.

O C C HEADLINER 661H 719083|NEGRO

SINCLAIR ENTREPRENEUR 8R101 817848|NEGRO

CASSINA 557 OCC LIDER LALA0770378|NEGRO

N BAR KINOCENTRY BEAUTY Z1925 Extr-12354861|1-A.A.A.

CASSINA 253 IMPACTO BELEN0753442|COLORADO



VAQUILLONAS

CASSINA X515 ZORRO CAHIL

Una vaca bien tradicional que combina toda la clase del Hereford de origen con las características más buscadas por los criadores. Color fuerte, mucha carne, buen engrasamiento, pigmentación, alta capacidad ruminal y el tamaño justo para darle a esta hembra una muy buena adaptabilidad en cualquier campo de la región.



LOTE 1 - VAQUILLONA P. HEREFORD PP PREÑADA								DEP'S		
RP	HBA	CARAVANA DE EXPORTACIÓN	FECHA DE NACIMIENTO	PESO AL NACER	PADRE	PESO ACTUAL	Servicio	NAC	DTT	LECHE
X515	450646	JQ479G718	03/04/2016	30	ZORRO	730	29/11/18 CORRAL TORO X558 HBA 436582	2	21	3,5

PALENQUERO FELTON 59 X|387201

PALENQUERO FELTON 59 X|387201

PALENQUERO DOMINANTE 202 X|418337

CASSINA X427 DOMINANTE AMELIAX| 0446543

PALENQUERA PEDRO 5 PX| 0429601

CASSINA X171 ALABAMA MARINAX| 0429731

TOROS A. ANGUS PP**LOTE 1 - TORO ABERDEEN ANGUS PP****DEP'S**

RP	HBA	CARAVANA DE EXPORTACIÓN	PADRE	FECHA DE NACIMIENTO	PESO AL NACER	CE	PESO ACTUAL	NACER	DTT	LECHE	PRECIO	COMPRADOR
1374C	843931	JQ479H079	PARANÁ	07/09/2017	35	42,0	750	-0,8	+2,1	-4,4		
1434N	845679	JQ479H075	ENTREPRENEUR	07/10/2017	34	40,0	830	+0,8	+7,0	-1,4		

LOTE 2 - TORO ABERDEEN ANGUS NEGRO PP**DEP'S**

RP	HBA	CARAVANA DE EXPORTACIÓN	PADRE	FECHA DE NACIMIENTO	PESO AL NACER	CE	PESO ACTUAL	NACER	DTT	LECHE	PRECIO	COMPRADOR
1322	838973	JQ479H086	RESOURCE	14/03/2017	36	41,5	830	+0,9	+10,4	+3,4		
1316	838972	JQ479H099	RESOURCE	12/03/2017	35	42,5	860	+0,9	+9,3	+3,4		

LOTE 3 - TORO ABERDEEN ANGUS NEGRO PP**DEP'S**

RP	HBA	CARAVANA DE EXPORTACIÓN	PADRE	FECHA DE NACIMIENTO	PESO AL NACER	CE	PESO ACTUAL	NACER	DTT	LECHE	PRECIO	COMPRADOR
*1344	839534	JQ479H087	GOLD STANDARD	05/04/2017	30	38,5	770	-0,5	+3,9	+1,5		

*APTO PARA VAQUILLONAS

LOTE 4 - TORO ABERDEEN ANGUS NEGRO PP**DEP'S**

RP	HBA	CARAVANA DE EXPORTACIÓN	PADRE	FECHA DE NACIMIENTO	PESO AL NACER	CE	PESO ACTUAL	NACER	DTT	LECHE	PRECIO	COMPRADOR
1428	845680	JQ479H092	RESOURCE	01/11/2017	36	43,0	810	+0,9	+18,3	+3,6		

TOROS P. HEREFORD PP**LOTE 1 - TORO P. HEREFORD PP**

DEP'S

RP	HBA	CARAVANA DE EXPORTACIÓN	PADRE	FECHA DE NACIMIENTO	PESO AL NACER	CE	PESO ACTUAL	NACER	DTT	LECHE	PRECIO	COMPRADOR
X570	437707	JQ479H096	PUNTANO	17/09/2017	40	37,0	750	2,1	19,6	4		

LOTE 2 - TORO P. HEREFORD PP

DEP'S

RP	HBA	CARAVANA DE EXPORTACIÓN	PADRE	FECHA DE NACIMIENTO	PESO AL NACER	CE	PESO ACTUAL	NACER	DTT	LECHE	PRECIO	COMPRADOR
X562	436579	JQ479H085	TIO RICO	31/03/2017	41	39,0	700	2,8	24,2	1,1		

TOROS A. ANGUS PC**LOTE 1 - TOROS ABERDEEN ANGUS PC**

DEP'S

RP	COLOR	CARAVANA DE EXPORTACIÓN	PADRE	FECHA DE NACIMIENTO	PESO AL NACER	CE	PESO ACTUAL	NACER	DTT	LECHE	PRECIO	COMPRADOR
7320	N	IG595B313	PATRIOTA	02/06/2017	34	39,0	620	0,0	-	-		
7222	C	JQ479I027	IDEAL	04/04/2017	35	36,5	660	-0,5	+0,5	+0,9		
7038	N	IG595B308	PATRIOTA	28/02/2017	35	38,0	660	+0,7	+1,4	-3,1		

LOTE 2 - TOROS ABERDEEN ANGUS PC

DEP'S

RP	COLOR	CARAVANA DE EXPORTACIÓN	PADRE	FECHA DE NACIMIENTO	PESO AL NACER	CE	PESO ACTUAL	NACER	DTT	LECHE	PRECIO	COMPRADOR
76134	C	JQ479I1017	IDEAL	30/03/2017	35	38,0	630	0,0	-	-		
7144	N	IG595B302	REFERENTE	13/03/2017	38	36,5	650	+0,5	-0,5	-1,6		
7014	N	JQ479I396	DON JACINTO	05/03/2017	39	38,0	600	+0,7	+2,9	+2,9		

LOTE 3 - TOROS ABERDEEN ANGUS PC

RP	COLOR	CARAVANA DE EXPORTACIÓN	PADRE	FECHA DE NACIMIENTO	PESO AL NACER	CE	PESO ACTUAL	DEP'S			PRECIO	COMPRADOR
								NACER	DTT	LECHE		
7178	C	IG595B315	REFERENTE	19/03/2017	39	38,0	600	+1,2	-0,2	+0,1		
*7016	N	JQ4791015	PATRIOTA	24/02/2017	30	41,5	660	-0,1	+4,4	-2,6		
7066	N	JQ479H655	PATRIOTA	04/03/2017	38	38,5	630	+0,7	+3,5	+2,7		

*APTO PARA VAQUILLONAS

LOTE 4 - TOROS ABERDEEN ANGUS PC

RP	COLOR	CARAVANA DE EXPORTACIÓN	PADRE	FECHA DE NACIMIENTO	PESO AL NACER	CE	PESO ACTUAL	DEP'S			PRECIO	COMPRADOR
								NACER	DTT	LECHE		
7240	C	JQ4791020	IDEAL	08/04/2017	38	36,5	610	0,0	+1,3	-0,2		
7258	N	JQ479H668	REFERENTE	14/04/2017	35	37,5	620	+0,1	+1,5	+0,4		
7586	N	JQ4791010	REFERENTE	24/03/2017	35	37,5	600	+1,2	-0,2	+0,1		

LOTE 5 - TOROS ABERDEEN ANGUS PC

RP	COLOR	CARAVANA DE EXPORTACIÓN	PADRE	FECHA DE NACIMIENTO	PESO AL NACER	CE	PESO ACTUAL	DEP'S			PRECIO	COMPRADOR
								NACER	DTT	LECHE		
*7114	C	IG595B310	DON JACINTO	06/03/2017	28	40,0	610	-1,4	-3,3	-0,3		
7256	N	JQ47911029	REFERENTE	14/04/2017	38	38,0	660	+1,0	+1,4	-0,6		
7000	N	IG595B300	REFERENTE	15/04/2017	37	37,0	610	+1,0	-	-		

*APTO PARA VAQUILLONAS

LOTE 6 - TOROS ABERDEEN ANGUS PC

RP	COLOR	CARAVANA DE EXPORTACIÓN	PADRE	FECHA DE NACIMIENTO	PESO AL NACER	CE	PESO ACTUAL	DEP'S			PRECIO	COMPRADOR
								NACER	DTT	LECHE		
*7116	C	JQ479H660	REFERENTE	08/03/2017	27	38,0	590	-0,2	+2,4	+0,2		
7102	N	IG595B319	PATRIOTA	05/03/2017	33	40,0	670	-0,2	+5,7	-4,4		
7558	N	JQ479H665	REFERENTE	10/03/2017	32	40,0	620	+1,1	-	-		

*APTO PARA VAQUILLONAS

LOTE 7 - TOROS ABERDEEN ANGUS PC

DEP'S

RP	COLOR	CARAVANA DE EXPORTACIÓN	PADRE	FECHA DE NACIMIENTO	PESO AL NACER	CE	PESO ACTUAL	NACER	DTT	LECHE	PRECIO	COMPRADOR
7354	N	JQ479H652	REFERENTE	24/05/2017	36	40,0	600	+1,1	+2,2	-0,4		
*7312	N	JQ479I025	REFERENTE	09/05/2017	28	38,5	590	-0,2	+1,7	-1,7		

*APTO PARA VAQUILLONAS

LOTE 8 - TOROS ABERDEEN ANGUS PC

DEP'S

RP	COLOR	CARAVANA DE EXPORTACIÓN	PADRE	FECHA DE NACIMIENTO	PESO AL NACER	CE	PESO ACTUAL	NACER	DTT	LECHE	PRECIO	COMPRADOR
*7046	C	IG595B309	PATRIOTA	01/03/2017	25	39,0	600	-1,3	+2,2	-3,9		
7274	N	JQ479I011	REFERENTE	24/04/2017	39	38,0	590	+1,1	+1,9	+0,1		
*7030	N	JQ479H659	PATRIOTA	27/02/2017	29	38,5	610	-0,3	+4,6	-3,8		
7192	N	IG595B317	PATRIOTA	23/03/2017	32	38,0	620	-0,3	+3,2	-3,7		

*APTO PARA VAQUILLONAS

LOTE 9 - TOROS ABERDEEN ANGUS PC

DEP'S

RP	COLOR	CARAVANA DE EXPORTACIÓN	PADRE	FECHA DE NACIMIENTO	PESO AL NACER	CE	PESO ACTUAL	NACER	DTT	LECHE	PRECIO	COMPRADOR
7040	N	JQ479I393	PATRIOTA	28/02/2017	33	37,0	590	+0,3	+1,9	-3,7		
*7212	C	IG595B305	IDEAL	31/03/2017	30	37,5	570	-1,0	-1,2	-1,3		
7070	N	JQ479H657	REFERENTE	05/03/2017	36	36,5	610	+0,7	+3,6	+0,8		

*APTO PARA VAQUILLONAS

TOROS P. HEREFORD PR

LOTE 1 - TOROS P. HEREFORD PR							DEP'S				
RP	CARAVANA DE EXPORTACIÓN	PADRE	FECHA DE NACIMIENTO	PESO AL NACER	CE	PESO ACTUAL	NACER	DTT	LECHE	PRECIO	COMPRADOR
6403	JQ479I391	TIO RICO	05/10/2016	37	40,0	780	2,3	22	1,4		
60764	IG595B312	ZORRO	09/11/2016	37	41,0	750	2,7	19,8	2,3		

LOTE 2 - TOROS P. HEREFORD PR							DEP'S				
RP	CARAVANA DE EXPORTACIÓN	PADRE	FECHA DE NACIMIENTO	PESO AL NACER	CE	PESO ACTUAL	NACER	DTT	LECHE	PRECIO	COMPRADOR
*60578	JQ479I016	NORTEÑITO	31/10/2016	30	39,5	750	0,9	17,6	2,8		
*6324	JQ479I023	TIO RICO	08/09/2016	27	40,0	730	-0,5	16,2	-0,3		
*6436	JQ479H654	TIO RICO	11/10/2016	28	38,0	740	0,4	19	-1,4		

*APTO PARA VAQUILLONAS

TOROS BRAFORD

LOTE 1 - TORO BRAFORD CONTROLADO							DEP'S				
RP	CARAVANA DE EXPORTACIÓN	PADRE	FECHA DE NACIMIENTO	PESO AL NACER	CE	PESO ACTUAL	NACER	DTT	LECHE	PRECIO	COMPRADOR
C1405	JQ479F564	CAPITAN	16/09/2016	35	40,0	820	-0,09	7,21	19,17		

LOTE 2 - TOROS BRAFORD PREPARATORIOS							DEP'S				
RP	CARAVANA DE EXPORTACIÓN	PADRE	FECHA DE NACIMIENTO	PESO AL NACER	CE	PESO ACTUAL	NACER	DTT	LECHE	PRECIO	COMPRADOR
*XP1525	JQ479I012	NORTEÑITO	23/09/2017	31	39,5	660	-1,04	-1,55	0,83		
XP1571	JQ479I028	PUNTANO	20/09/2017	42	38,0	640	-0,08	0,27	17,75		

*APTO PARA VAQUILLONAS

VAQ. A. ANGUS PP PREÑADAS

LOTE 1 - VAQUILLONA A. ANGUS PP PREÑADA

													DEP'S	
RP	COLOR	HBA	CARAVANA DE EXPORTACIÓN	PADRE	FECHA DE NACIMIENTO	PESO AL NACER	PESO ACTUAL	SERVICIO	NACER	DTT	LECHE	PRECIO	COMPRADOR	
1433	N	839131	JQ479H088	ENTREPRENEUR	09/10/2017	35	590	8/2/19 GOLD STANDARD	+0,6	+6,0	-2,8			

LOTE 2 - VAQUILLONSA A. ANGUS PP PREÑADAS

													DEP'S	
RP	COLOR	HBA	CARAVANA DE EXPORTACIÓN	PADRE	FECHA DE NACIMIENTO	PESO AL NACER	PESO ACTUAL	SERVICIO	NACER	DTT	LECHE	PRECIO	COMPRADOR	
1445	N	840787	JQ479H094	CANDELERO	01/11/2017	30	550	24/1/19 GOLD STANDARD	-0,1	+12,4	+1,9			
1467	N	840669	JQ479H097	ENTREPRENEUR	07/09/2017	37	590	6/2/19 GOLD STANDARD	+0,4	+8,9	-1,7			

LOTE 3 - VAQUILLONAS A. ANGUS PP PREÑADAS

													DEP'S	
RP	COLOR	HBA	CARAVANA DE EXPORTACIÓN	PADRE	FECHA DE NACIMIENTO	PESO AL NACER	PESO ACTUAL	SERVICIO	NACER	DTT	LECHE	PRECIO	COMPRADOR	
1455	N	840672	JQ479H090	STAR	12/11/2017	35	530	24/1/19 GOLD STANDARD	+0,2	+3,2	+2,3			
1463	N	840667	JQ479H082	REFERENTE	12/10/2017	36	550	2/1/19 GOLD STANDARD	+1,1	+4,1	+0,3			

LOTE 4 - VAQUILLONAS A. ANGUS PP PREÑADAS

													DEP'S	
RP	COLOR	HBA	CARAVANA DE EXPORTACIÓN	PADRE	FECHA DE NACIMIENTO	PESO AL NACER	PESO ACTUAL	SERVICIO	NACER	DTT	LECHE	PRECIO	COMPRADOR	
1387	N	838209	JQ479H077	ENTREPRENEUR	07/09/2017	37	570	12/2/19 GOLD STANDARD	+0,5	+1,6	-0,1			
1371	N	834643	JQ479H084	GOLD STANDARD	11/04/2017	30	540	23/1/19 GOLD STANDARD	+0,1	+2,2	+0,6			

LOTE 5 - VAQUILLONAS A. ANGUS PP PREÑADAS

													DEP'S	
RP	COLOR	HBA	CARAVANA DE EXPORTACIÓN	PADRE	FECHA DE NACIMIENTO	PESO AL NACER	PESO ACTUAL	SERVICIO	NACER	DTT	LECHE	PRECIO	COMPRADOR	
1471	N	840665	JQ479H080	ENTREPRENEUR	15/10/2017	36	580	8/2/19 GOLD STANDARD	0,7	+5,3	-2,0			
1413	N	838798	JQ479H095	UNMISTAKABLE	02/10/2017	34	580	1/2/19 GOLD STANDARD	+0,5	+5,6	-3,8			

LOTE 6 - VACAS A. ANGUS PP PREÑADAS

DEP'S

RP	COLOR	HBA	CARAVANA DE EXPORTACIÓN	PADRE	FECHA DE NACIMIENTO	PESO AL NACER	PESO ACTUAL	SERVICIO	NACER	DTT	LECHE	PRECIO	COMPRADOR
1101	N	821040	JQ479H089	GRINGO	27/10/2015	35	700	21/11/18 PRESTIGE	+0,6	+6,3	+1,2		
1009	C	821098	JQ479H076	BRUTAL	02/08/2015	42	750	27/2/19 TORO RP 1188 HBA 832122	+0,9	+9,8	+2,3		

LOTE 7 - VACAS A. ANGUS PP PREÑADAS

DEP'S

RP	COLOR	HBA	CARAVANA DE EXPORTACIÓN	PADRE	FECHA DE NACIMIENTO	PESO AL NACER	PESO ACTUAL	SERVICIO	NACER	DTT	LECHE	PRECIO	COMPRADOR
1029	N	819573	JQ479H081	XANDER	25/08/2015	35	650	17/11/18 PRESTIGE	+0,6	+1,7	+2,1		
5226	N	825453	JQ479H091	BLACK PRINCE	10/09/2014	33	670	14/12/18 PRESTIGE	+0,5	-	-		

VAQ. P. HEREFORD PP PREÑADAS

LOTE 1 - VAQUILLONA HEREFORD PP PREÑADA

DEP'S

RP	HBA	CARAVANA DE EXPORTACIÓN	PADRE	FECHA DE NACIMIENTO	PESO AL NACER	PESO ACTUAL	SERVICIO	NACER	DTT	LECHE	PRECIO	COMPRADOR
X515	450646	JQ479G718	ZORRO	03/04/2016	30	730	29/11/18 CORRAL TORO X558 HBA 436582	2	21	3,5		

LOTE 2 - VAQUILLONAS HEREFORD PP PREÑADAS

DEP'S

RP	HBA	CARAVANA DE EXPORTACIÓN	PADRE	FECHA DE NACIMIENTO	PESO AL NACER	PESO ACTUAL	SERVICIO	NACER	DTT	LECHE	PRECIO	COMPRADOR
X557	454060	JQ479H083	TIO RICO	01/09/2017	38	550	23/1/19 FUNDAMENTALISTA	1,8	20,3	0,7		
X575A	454273	JQ479F563	ZORRO	14/10/2017	35	530	24/1/19 FUNDAMENTALISTA	2,4	33	5,1		

VAQ. A. ANGUS PC PREÑADAS**LOTE 0 - VAQUILLONAS A. ANGUS PC PARICION PRIMAVERA**

RP	CARAVANA DE EXPORTACIÓN	PADRE	PESO ACTUAL	SERVICIO	PRECIO	COMPRADOR
71097C	JQ479H763	IDEAL	530	17/1/19 PARANÁ		
7847C	JQ479H556	IDEAL	530	3/2/19 PARANÁ		
7241C	JQ479I035	IDEAL	500	21/1/19 PARANÁ		
71021C	JQ479I111	IDEAL	520	16/1/19 PARANÁ		

LOTE 1 - VAQUILLONAS A. ANGUS PC PARICION PRIMAVERA

RP	CARAVANA DE EXPORTACIÓN	PADRE	PESO ACTUAL	SERVICIO	PRECIO	COMPRADOR
6551N	JQ479H758	PIQUA	550	7/11/18 CONHELO		
6535N	JQ479H756	PIQUA	602	26/11/18 CONHELO		
6937N	JQ479H867	PATRIOTA	548	28/10/18 CONHELO		
60307N	JQ479H854	APACHE	500	8/11/18 CONHELO		

LOTE 2 - VAQUILLONAS A. ANGUS PC PARICION PRIMAVERA

RP	CARAVANA DE EXPORTACIÓN	PADRE	PESO ACTUAL	SERVICIO	PRECIO	COMPRADOR
6161N	JQ479I031	REFERENTE	530	10/11/18 CONHELO		
60357N	JQ479I126	PATRIOTA	510	25/10/18 CONHELO		
6599N	JQ479H752	PIQUA	550	8/11/18 CONHELO		
6773N	JQ479I048	PIQUA	550	25/10/18 CONHELO		
6557N	JQ479H568	PATRIOTA	540	8/11/18 CONHELO		

LOTE 3 - VAQUILLONAS A. ANGUS PC PARICION PRIMAVERA

RP	CARAVANA DE EXPORTACIÓN	PADRE	PESO ACTUAL	SERVICIO	PRECIO	COMPRADOR
60665N	JQ479I041	PIQUA	515	24/11/18 CONHELO		
60745N	JQ479I117	PIQUA	510	8/11/18 CONHELO		
60811N	JQ479H864	PIQUA	520	28/11/18 APACHE		

LOTE 4 - VAQUILLONAS A. ANGUS PC PARICION PRIMAVERA

RP	CARAVANA DE EXPORTACIÓN	PADRE	PESO ACTUAL	SERVICIO	PRECIO	COMPRADOR
6795N	JQ479H861	PIQUA	515	3/11/18 CONHELO		
60371N	JQ479I045	PIQUA	520	7/12/18 APACHE		
60283N	JQ479H564	PATRIOTA	590	9/11/18 CONHELO		
60281N	JQ479I038	PIQUA	529	8/12/18 CONHELO		
60743N	JQ479I122	PIQUA	510	23/11/18 CONHELO		

VAQ. P. HEREFORD PR PREÑADAS**LOTE 1 - VAQUILLONAS P. HEREFORD PR PARICION PRIMAVERA**

RP	CARAVANA DE EXPORTACIÓN	PADRE	PESO ACTUAL	SERVICIO	PRECIO	COMPRADOR
60207	JQ479H552	NORTEÑITO	530	1/12/18 YARARÁ		
60619	JQ479H869	NORTEÑITO	430	3/11/18 YARARÁ		
60679	JQ479H859	NORTEÑITO	500	14/12/18 YARARÁ		
60687	JQ479H768	NORTEÑITO	500	27/10/18 YARARÁ		

VACAS P. HEREFORD PR PREÑADAS

LOTE 2 - VACAS P. HEREFORD PR PARICION PRIMAVERA

RP	CARAVANA DE EXPORTACIÓN	DIENTES	SERVICIO	PRECIO	COMPRADOR
40587	JQ4791019	BOCA LLENA	5/11/18 AL 5/2/19 IA YARARÁ- REPASO CON TORO PP DE LA CABAÑA		
50549	JQ4791014	BOCA LLENA	5/11/18 AL 5/2/19 IA YARARÁ- REPASO CON TORO PP DE LA CABAÑA		
40497	IG595B307	BOCA LLENA	5/11/18 AL 5/2/19 IA YARARÁ- REPASO CON TORO PP DE LA CABAÑA		
30263	IG595B301	BOCA LLENA	5/11/18 AL 5/2/19 IA YARARÁ- REPASO CON TORO PP DE LA CABAÑA		

LOTE 3 - VACAS P. HEREFORD PR PARICION PRIMAVERA

RP	CARAVANA DE EXPORTACIÓN	DIENTES	SERVICIO	PRECIO	COMPRADOR
22017	JQ4791400	BOCA LLENA	5/11/18 AL 5/2/19 IA YARARÁ- REPASO CON TORO PP DE LA CABAÑA		
1257	JQ4791399	BOCA LLENA	5/11/18 AL 5/2/19 IA YARARÁ- REPASO CON TORO PP DE LA CABAÑA		
3083	JQ4791398	BOCA LLENA	5/11/18 AL 5/2/19 IA YARARÁ- REPASO CON TORO PP DE LA CABAÑA		
22105	JQ4791397	BOCA LLENA	5/11/18 AL 5/2/19 IA YARARÁ- REPASO CON TORO PP DE LA CABAÑA		

LOTE 4 - VACAS P. HEREFORD PR PARICION PRIMAVERA

RP	CARAVANA DE EXPORTACIÓN	DIENTES	SERVICIO	PRECIO	COMPRADOR
9161	JQ479H653	MEDIO DIENTE	5/11/18 AL 5/2/19 IA YARARÁ- REPASO CON TORO PP DE LA CABAÑA		
40185	IG595B318	MEDIO DIENTE	5/11/18 AL 5/2/19 IA YARARÁ- REPASO CON TORO PP DE LA CABAÑA		
20015	JQ4791013	MEDIO DIENTE	5/11/18 AL 5/2/19 IA YARARÁ- REPASO CON TORO PP DE LA CABAÑA		
0807	HN089H336	MEDIO DIENTE	5/11/18 AL 5/2/19 IA YARARÁ- REPASO CON TORO PP DE LA CABAÑA		
1587	GM204A439	MEDIO DIENTE	5/11/18 AL 5/2/19 IA YARARÁ- REPASO CON TORO PP DE LA CABAÑA		

Remates Mensuales
en **Cacharí**



Hugo R. Aristegui & Cía. s.r.l.



Anuncia el 4to. remate
de Cabaña La Cassina en Cacharí
Miércoles 10 de Octubre

Av. San Martín y Andrade, Cacharí.
Tel: 02281 481102 / 481072 hugoaristegui@infovia.com.ar



NABAES
agrosilajes

EMPRESA DE AGROALIMENTOS
SERVICIO DE PICADO DE FORRAJES
SILOS AÉREOS Y SOLO BOLSA

 2923-485513
 ohnabaes@yahoo.com.ar
 calle 8 N°563 - HUANGUELÉN (7545)

PERTICARINI

Máquinas Agrícolas



CASA CENTRAL BONIFACIO
 Acc. Ruta 65
 Tel. 02923 49-3092/ 49-3123
 e-mail: perticarini@hotmail.com.ar



SUCURSAL DAIREAUX
 Acc. Ruta 65 Km 88,5
 Tel. 02316 45-3740
 e-mail: perticarinidx@hotmail.com.ar



ECHO

OREGON

SENSEI

Tu confianza es nuestra materia prima.

Desde 1980 estamos generando una extensa red de contactos a partir de un equipo de personas comprometidas con el desarrollo de quienes nos eligen.

Brindar un servicio de consignación de hacienda y campos de excelencia es nuestro principal objetivo.

Consignataria
GALARRAGA

Maipú, Buenos Aires. (02268) 42-1738, Madero 775 (7160)

info@consignatariagalarraga.com

www.consignatariagalarraga.com

Encontrá nuestros distribuidores de estos y otros productos en:

www.munditol.com





Gente de palabra al servicio del productor agropecuario



www.grobocopatel.com.ar



Carlos Casares: Planta de Silos, Belgrano y José M. Paz (6530), Pcia. de Buenos Aires. Tel: (02395) 45 0920
Buenos Aires: J. Salguero 2731 piso 6°, (C1425DEL) Torre las Plazas, Edificio Via Barberini. Tel: (011) 4808 0133



AGROQUÍMICOS | SEMILLAS | FERTILIZANTES

Pertenece a la red



Ruta 5 Km 310,5. CP (6530), Carlos Casares, Buenos Aires.
Tel.: +(2395).432797 | www.dvagro.com.ar



ESTANCIAS Y CABAÑA

LA CASSINA



CALENDARIO DE REMATES 2019

18/07	REMATE DE OTOÑO EN LA CASSINA	MARTÍN Y ALONSO SRL
29/08	NUEVE DE JULIO	CONSIGNATARIA MELICURÁ S.A.
04/09	VEINTICINCO DE MAYO	CONSIGNATARIA MELICURÁ S.A.
13/09	CURUZÚ CUATÍA	HORACIO RODRIGUEZ EGAÑA CONSIG. SRL
27/09	REMATE PRIMAVERA EN LA CASSINA	MONASTERIO TATTERSALL S.A.
03/10	BENITO JUÁREZ	MARTÍN G. LALOR S.A.
09/10	CACHARÍ	ARISTEGUI HUGO Y CÍA. SRL
11/10	GRAL. MADARIAGA	CONSIGNATARIA GALARRAGA S.A.
01/11	SAN LUIS	BRESSAN Y CÍA SRL

WWW.LACASSINA.COM



+5491144205919



@LACASSINA



/ESTANCIALACASSINA



/LACASSINA